



加圧混練昇温すりつぶし膨潤機

植繊機[®]

剪定枝を圧縮・混練して繊維を解繊・膨潤処理し、短時間に資源化

剪定枝・植物材チップを堆肥化

木質バイオマスの有効利用

剪定枝を短時間に資源化できる

植織機[®]

加圧混練昇温すりつぶし膨潤機



●植織機のしくみ

剪定枝資源化システム

剪定枝をやさしく自然に還元する資源循環型

このプラントは、剪定枝を破碎機にて破碎し、定量供給機へ送られます。チップは定量的に植織機へ送られ加圧混練の膨潤処理を行い繊維質を完全に剥き出しにします。この状態で微生物分解を受けやすい状態となり、処理品はベルトコンベアにて発酵場へ送られ、切り返しながらか発酵させます。良好な好気性発酵状態が維持されて発酵効率が上昇します。



システムの処理能力の目安

	処理能力	
	t/日	t/年
18型システム	2~3	500~750
23型システム	5~6	1250~1500
30型システム	10~14	2500~3000

●年間で500t以下又は、3000tを超える場合についてはご相談下さい。

植織機とは

剪定枝を圧縮・混練しながら繊維を解織・膨潤処理します。

「植織機」は、一次破碎された剪定枝や植物材のチップを独自の方式で処理することにより、木片を細かく粉碎し、更に膨潤処理することができます。

植織機の構造は、独自の設計によりスクリュウが排出口に向かってピッチが小さくなっていて、投入されたチップを加圧、混練、昇温、すりつぶし、膨潤作用により木質構造をほぐし、吸水率・保水率・空隙率を向上させることができ、その結果、微生物による分解を受けやすい処理品に加工できます。



●破碎された木材



●植織機にて膨潤処理



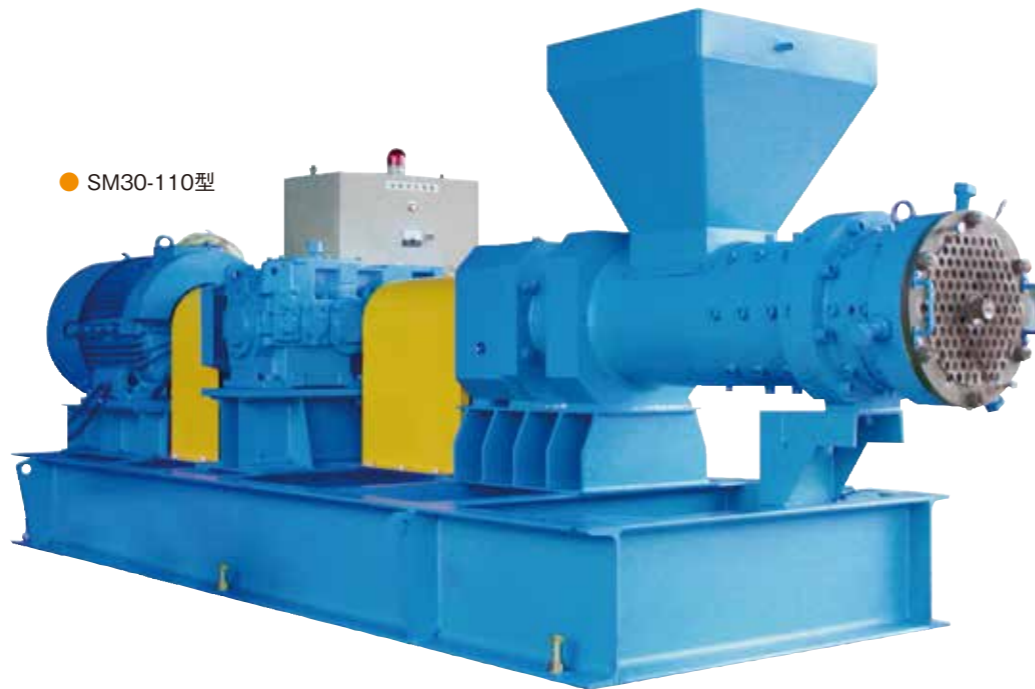
● SM18-30S



● SM23-55S



● SM30-110S



● SM30-110型

仕様

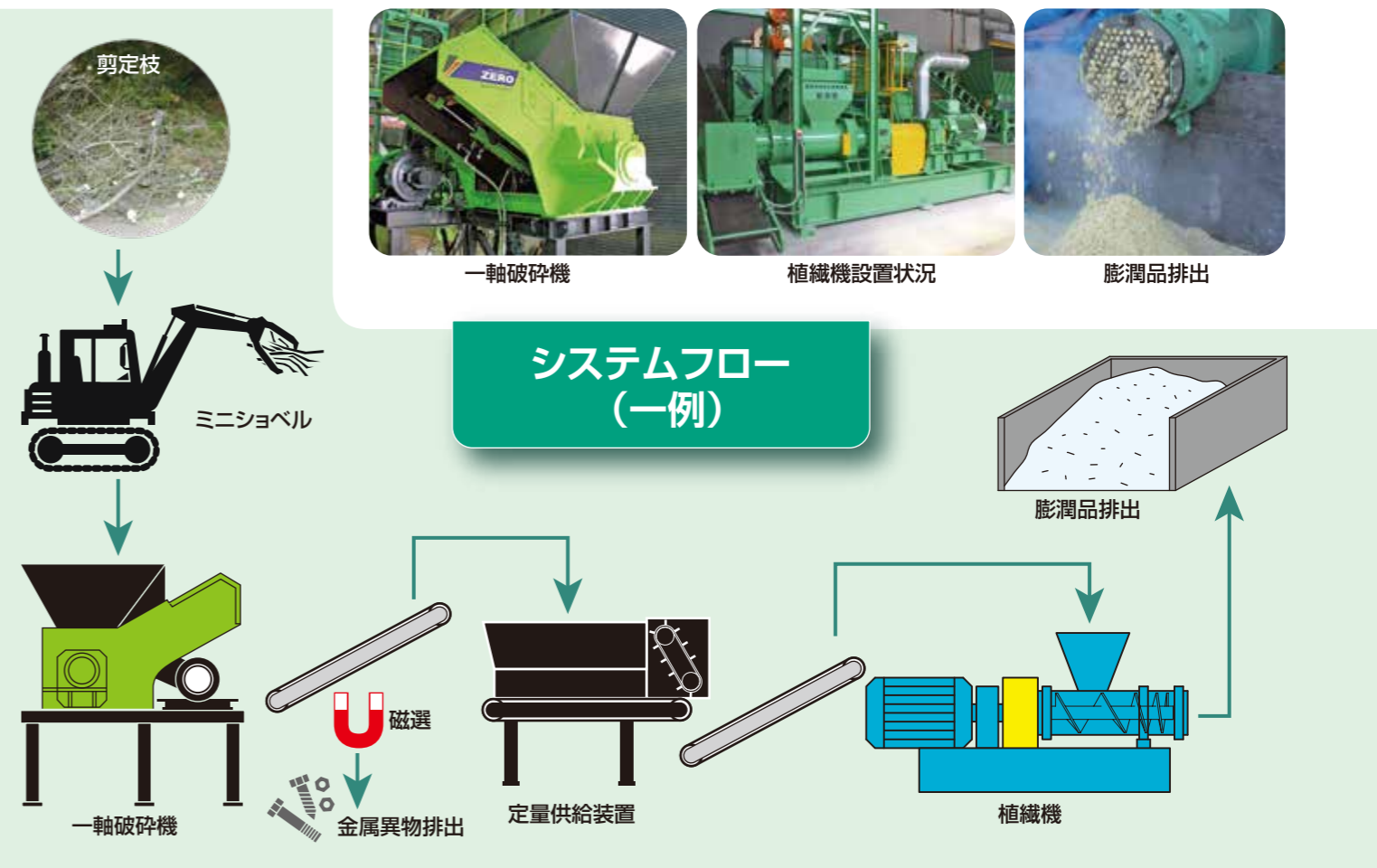
	機種	名称	動力	能力	
				t/H	(参考)m ³ /H
18型	SM18-30	本体	30kw	0.4~0.6	(1.6~2.4)
23型	SM23-55	本体	55kw	0.8~1.2	(3.2~4.8)
30型	SM30-110	本体	110kw	2.0~3.0	(8.0~12.0)

注1：処理能力は原料の種類、性状、水分により大きく変動致します。表示能力は、適正水分の剪定枝チップで表示してあります。詳しくは御問合せ下さい。

注2：処理能力の容量表示はあくまで参考です。かさ比重0.25の場合ですので御注意下さい。

注3：破碎機を含めたシステム設計については御問合せ下さい。

注4：プラント設計(剪定枝処理、堆肥プラント処理等)についても当社で設計致しますので御問合せ下さい。



植織機を試験的に使ってみたい!

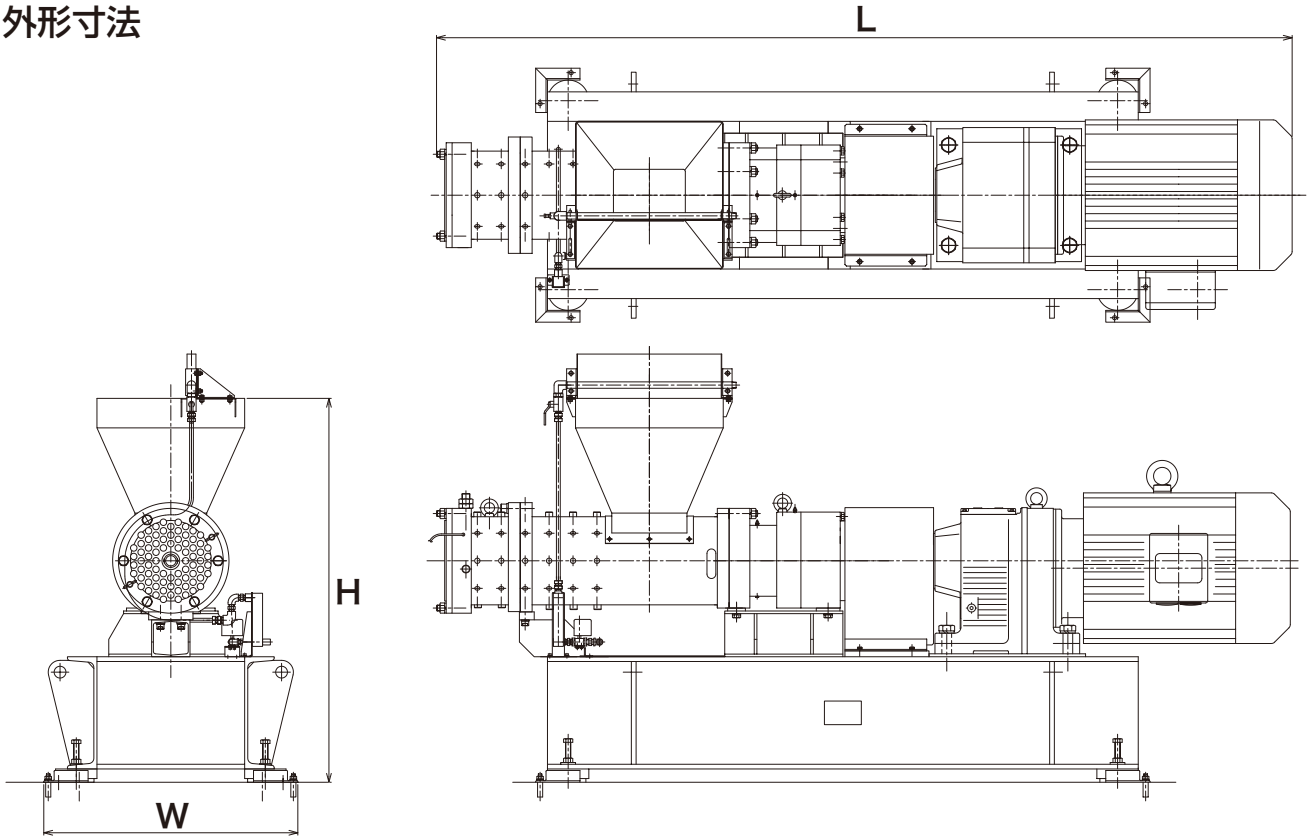
省スペースに機械を導入したい!

…ご希望のお客様には

オールインワン
ALL in ONE
破碎機 定量供給装置 植織機
破碎機一体型植織機

項目	内容
外形寸法	W2500×D1700×H1600mm
処理能力	1.6~2.4m ³ /h
最大投入可能径	φ80mm以下
電動機	45.75kw (総容量)
機械質量	3,500kg
オプション	磁選マグネット 自動給水装置

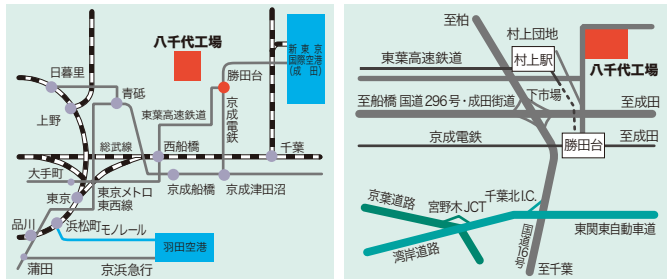
外形寸法



型 式	L (mm)	W (mm)	H (mm)	本体重量 (kg)
SM18-30	2,600	600	1,200	800
SM23-55	3,100	900	1,400	1,800
SM30-110	4,400	1,600	1,800	5,000

八千代テクニカルセンター 千葉県八千代市上高野 1780 ☎276-0022

■アクセス



■交通案内

・京成線勝田台駅・東葉高速鉄道(東京メトロ東西線直通)東葉勝田台駅北口下車タクシーにて5分
 ・車の場合、「千葉北I.C.」から国道16号線を柏方面に走り、「村上団地入口」の交差点で右折。
 「千葉北I.C.」から約5km

●お問い合わせ先



東京本社 環境リサイクル営業部 Tel: (03) 3230-7154
 代表 Fax: (03) 3230-7158
 〒101-0051 東京都千代田区神田神保町2-4 東京建物神保町ビル

関西支社 環境グループ Tel: (06) 7662-7281
 代表 Fax: (06) 7662-7290
 〒532-0003 大阪府大阪市淀川区宮原4-2-19



製品を安全にお使いいただくため、ご使用前に必ず「取扱説明書」をよくお読みください。正しい取扱を行わないと事故、火災、感電、故障などにより死亡やケガにつながる恐れがあります。

カタログ上のご注意：●本カタログに記載の図面・性能などは、仕様により異なってきます。また、記載内容は、改良のため予告なく変更されることがありますので、あらかじめご了承ください。●掲載の写真はカタログ用撮影したもので、彩色・付属装備等は実際のものとは異なる場合があります。

URL: <https://www.earthtechnica.co.jp/>
 E-mail: ETCL@earthtechnica.co.jp

中部支店 〒450-6041
 愛知県名古屋市中村区名駅1-1-4 JRセントラルタワーズ41F
 Tel: (052) 569-1670 Fax: (052) 569-1678